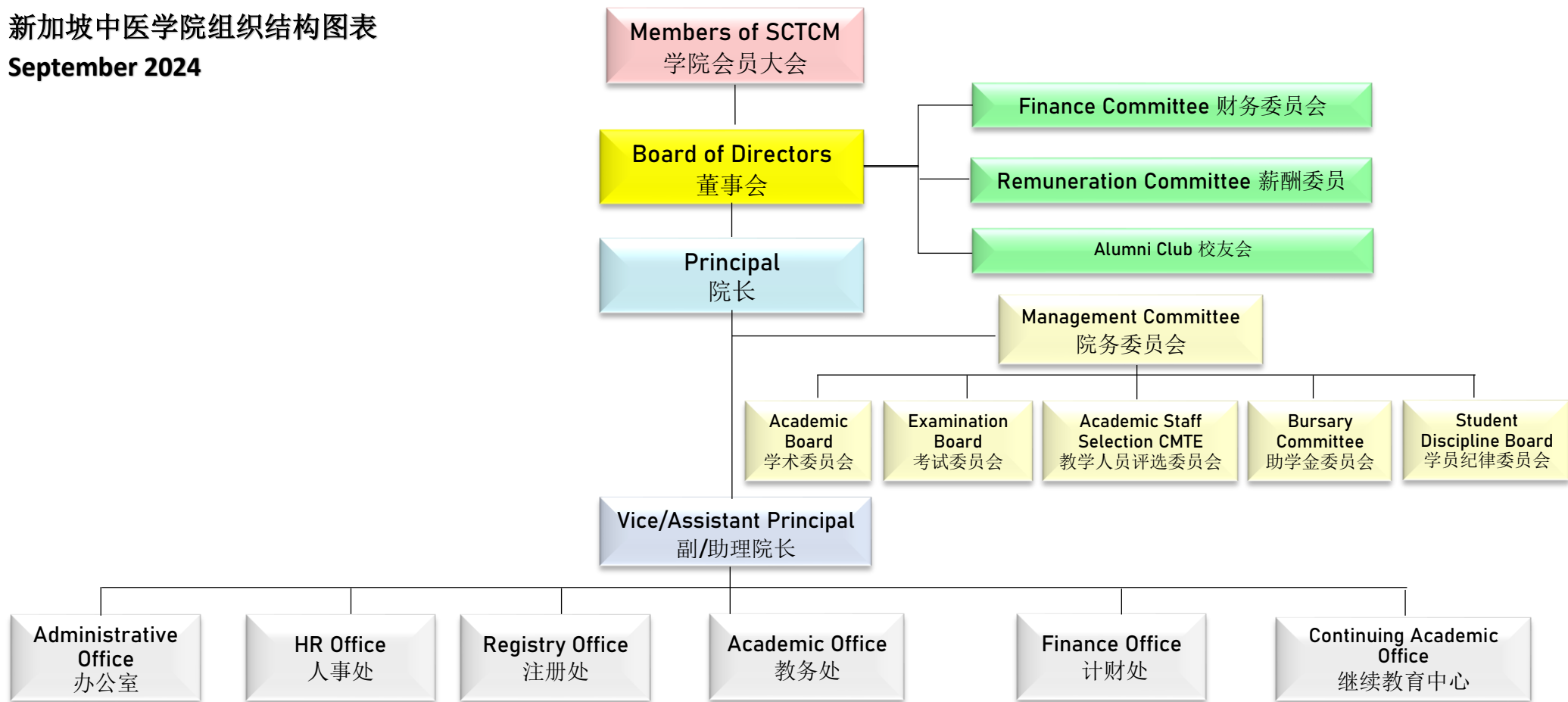


# 新加坡中医学院组织结构图表

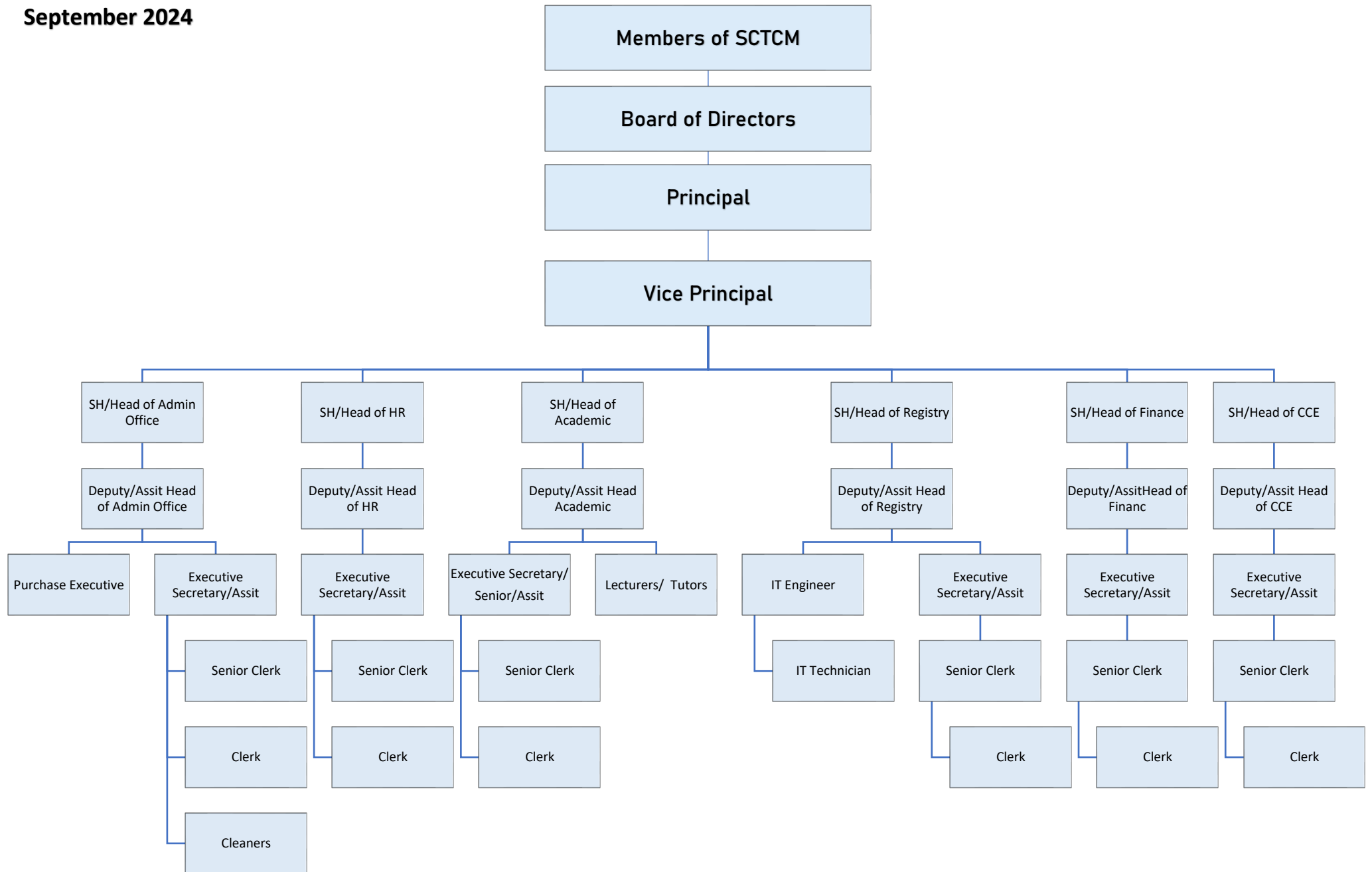
## September 2024



<ul style="list-style-type: none"> <li>• 协助草拟与修订学院属下部分委员会的组织简章/条规</li> <li>• 办公室管理</li> <li>• 对外联系交流与接待, 含外国教授生活安排</li> <li>• 董事部文书工作</li> <li>• 学院档案、合同文件管理</li> <li>• 资产管理含宿舍管理</li> <li>• 采购, 售卖与维修</li> <li>• 风险管理、实验室管理</li> <li>• 协调申报 CPE 注册、教育信托认证和 ISO 认证</li> <li>• 福利与休闲安排</li> </ul>	<ul style="list-style-type: none"> <li>• 人事聘任与薪金结算</li> <li>• 人事分配制度</li> <li>• 兼职教师聘任与薪金结算</li> <li>• 教职员队伍的建设</li> <li>• 职称的评聘</li> <li>• 培训与评估</li> </ul>	<ul style="list-style-type: none"> <li>• 招生工作</li> <li>• 新生开学</li> <li>• 学籍注册</li> <li>• 学生毕业</li> <li>• 学生事务</li> <li>• 宣传与出版</li> <li>• IT 事务与网站管理</li> <li>• 学生证申请与延期</li> <li>• 校友联络</li> </ul>	<ul style="list-style-type: none"> <li>• 教学管理</li> <li>• 考务工作管理</li> <li>• 教师管理</li> <li>• 学生管理</li> <li>• 研究生管理</li> <li>• 毕业考试筹划</li> <li>• 教务文件与信息的管理</li> <li>• 教务处档案管理</li> <li>• 筹划教师团队建设</li> <li>• 筹划教学有关会议</li> <li>• 筹划科研工作</li> <li>• 图书馆管理</li> </ul>	<ul style="list-style-type: none"> <li>• 财务预算与监控</li> <li>• 账目与记帐管理</li> <li>• 银行与现金管理</li> <li>• 财务各类报表</li> </ul>	<ul style="list-style-type: none"> <li>• 规章制度的制定、实施与管理</li> <li>• 组织与编排继续教育课程与活动</li> <li>• 组织各类英语课程与活动包括英语针灸专业文凭课程</li> <li>• 组织校外课程或演讲, 包括柔佛中医学院教学安排</li> <li>• 组织科普讲座/课程</li> </ul>
--	--	---	---	---	--

# 新加坡中医学院行政结构图

September 2024



Name of Staff and Designation (September 2024)

序	姓名	职位	序	姓名	职位
1	戴铭	院长	26	沈大庆	高级主任-教务处
2	王虹	高级主任-注册处	27	莫珺贻*	助理主任-教务处
3	谢淑丽	主任-计财处	28	徐美景*	行政人员 (师资培养) -教务处
4	张晶	人事处主任兼办公室主任	29	刘虹	高级执行秘书-教务处
5	江创崇*	中华医药私人有限公司 CEO 副主任-办公室兼人事处/董事主席助理	30	李文艳	执行秘书-教务处
6	蔡知音*	副主任-继续教育中心	31	赵雪琼	高级书记- 教务处
7	尤觉悉*	助理主任-办公室	32	范旭阳*	高级讲师
8	翁东海	IT 工程师	33	胡秋荣*	高级讲师
9	刘志伟	IT 技术员	34	沈晓明	高级讲师
10	李彩双	高级执行秘书 - 继续教育中心	35	何霞芬*	高级讲师
11	孙靖	高级执行秘书- 计财处与人事处	36	李海凤	讲师
12	林家玮	执行秘书-计财处	37	黄玮苓*	讲师
13	张文绮	行政人员 (师资培养) -继续教育中心	38	张俊*	讲师
14	赵怡	高级助理秘书-注册处	39	黄成发*	临床导师
15	屈国存	助理秘书- 办公室	40	付尧	教员
16	马葵	助理秘书- 办公室			
17	余文涛	助理秘书- 图书馆			
18	方琰	助理秘书-人事兼办公室			
19	许惠玲	书记- 继续教育中心			
20	王亚洲	书记-图书馆兼采购			
21	苏珊	书记-办公室			*注册中医师
22	季忠红	书记兼后勤-图书馆			
23	陈楚生	事务员 - 后勤			
24	王红伟	事务员			
25	范金梅	事务员			

**Name of Staff and Designation (September 2024)**

序	姓名	职位	序	姓名	职位
1	Dai Ming	Principal	26	Shen Daqing	Senior Head of Academic
2	Wang Hong	Senior Head of Registry Office	27	Mok Chin Yi*	Assistant Head of Academic
3	Chia Sook Lai	Head of Finance	28	Shee Mei Chin*	Admin Staff (Teaching Trainee)
4	Zhang Jing	Head of HR cum Head of Admin Office	29	Liu Hong	Senior Executive Secretary-Academic
5	Kang Chiang Cheong*	CEO, Zhong Hua Medical Pte Ltd Deputy Head of Admin Office cum EA to the Chairman	30	Li Wenyan	Executive Secretary-Academic
6	Eleanor Chua Chih Yin*	Deputy Head of CCE	31	Zhao Xueqiong	Senior Clerk-Academic
7	Ewe Jue Xi*	Assistant Head of Admin Office	32	Aw Chiew Eng*	Senior Lecturer
8	Weng Donghai	IT Engineer	33	Fan Xuyang*	Senior Lecturer
9	Lau Chee Wai	IT Technician	34	Shen Xiao Ming	Senior Lecturer
10	Li Caishuang	Senior Executive Secretary-CCE	35	He Xiafen*	Senior Lecturer
11	Sun Jing	Senior Executive Secretary-Finance/HR	36	Li Haifeng	Lecturer
12	Teo Wen Qi	Admin Staff (Teaching Trainee)-CCE	37	Ng Wei Ling*	Lecturer
13	Lim Jia Wei	Executive Secretary-Finance/HR	38	Zhang Jun*	Lecturer
14	Yu Wentao	Executive secretary - Library	39	Ng Sin Huat*	Clinical Tutor
15	Zhao Yi	Senior Assistant Secretary- Registry Office	40	Fu Yao	Teacher
16	Qu Guocun	Assistant Secretary- Admin Office			
17	Ma Kui	Assistant Secretary – Admin Office			
18	Fang Yan	Assistant Secretary- HR/Admin Office			
19	Koh Wai Leng	Clerk – CCE			
20	Ong Ah Chew	Clerk – Library cum Purchaser			
21	Su Shan	Clerk – Admin Office			
22	Ji Zhonghong	Clerk – Library cum Operation Support			
23	Tan Chor Seng	Operation Support			* Registered TCM Physician
24	Wang Hongwei	Cleaner			
25	Fan Jinmei	Cleaner			